

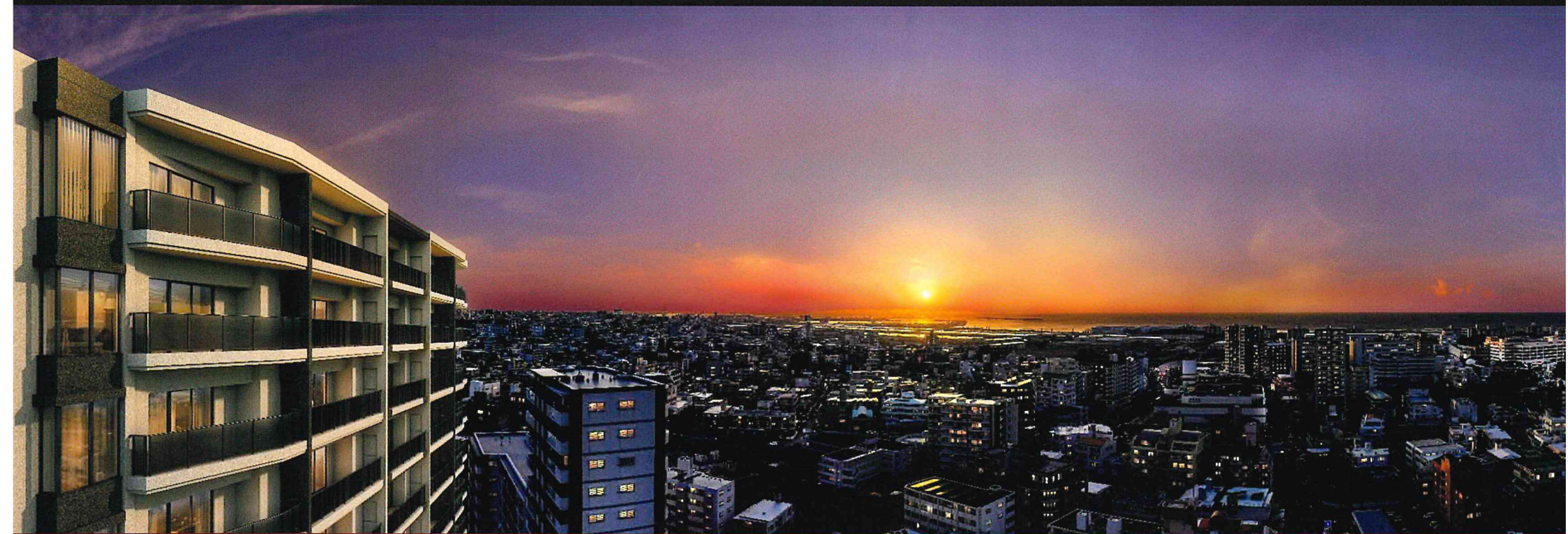


The FINE Tower
URASOE GUSUKUMA

沖縄県学校生活協同組合の皆様へ

京阪電鉄不動産の新築分譲マンション「ザ・ファインタワー浦添城間」

組合員様限定特典 販売価格(税抜)より1%割引



2LDK
57.85㎡

3,398万円～

3LDK・角部屋
72.02㎡

4,228万円～

浦添市最高層
19階建タワー

敷地内駐車場
設置率170%超

屋上に開放された
「美ら景テラス」

うらそえショッピング
センター徒歩5分

事業主(売主)

事業主(売主)

事業主(売主)

販売提携(代理)

詳しくはホームページへ



京阪浦添 検索



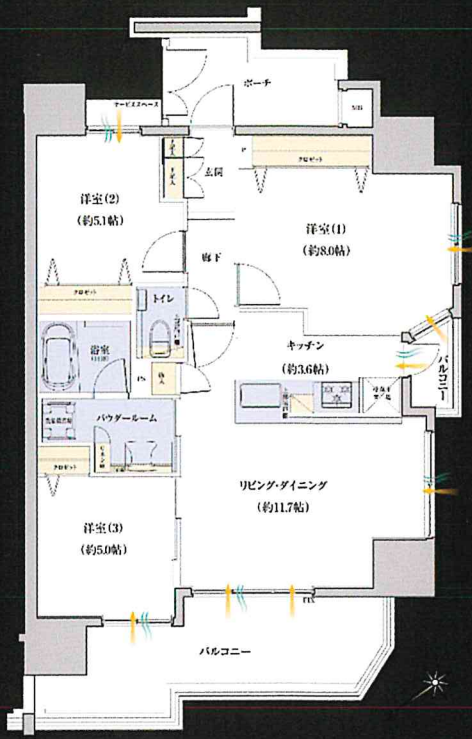
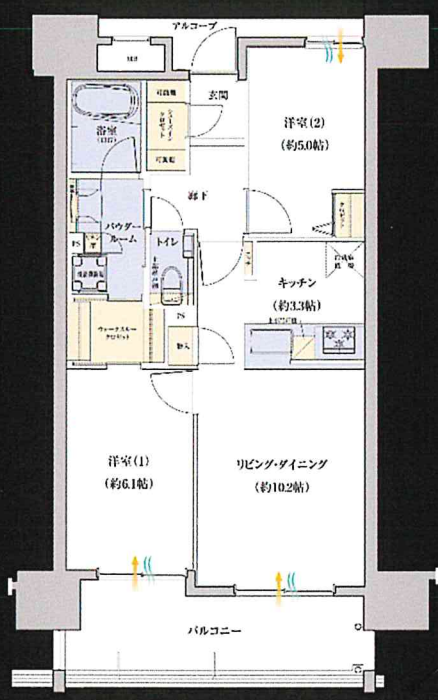


住むほどに誇りに満ちていく、
建築美。

2LDK~3LDK/57.85㎡~74.56㎡ 全5タイプの充実のプラン

Dtype 住居専有面積 **57.85㎡**
2LDK +SIC+WTC
■バルコニー面積/10.79㎡
■アルコーブ面積/3.44㎡

Etype 住居専有面積 **72.02㎡**
3LDK 角住戸
■バルコニー面積/15.29㎡
■ポーチ面積/6.20㎡
■室外機置場面積/1.30㎡



『ザ・ファインタワー浦添城間』
マンションギャラリー案内図
サンパーク通り沿い
「うらそえショッピングセンター」1F
カーナビをご利用の場合
〒901-2133
沖縄県浦添市城間4丁目7-1
と入力してください。お車のお客は、
うらそえショッピングセンター内の駐車
場をご利用ください。

先着順申込受付住戸〈304号室〉
販売価格 月々返済額 頭金 ボーナス加算
3,398万円 68,569円 8万円 0円

先着順申込受付住戸〈305号室〉
販売価格 月々返済額 頭金 ボーナス加算
4,228万円 69,176円 8万円 97,221円

■物件概要 ●名称/ザ・ファインタワー浦添城間●所在地/沖縄県浦添市城間4丁目2323番5 (地番) ●交通/東陽バス「城間三丁目」(安波茶方面) 徒歩徒歩6分、琉球バス交通・沖縄バス・東陽バス「SCSK沖縄センター前」(那覇方面) 徒歩徒歩9分●用途地域/第一種中高層住居専用地域●地目/宅地●建ぺい率/16.42%●容積率/199.05%●敷地面積/3,095.50㎡●延床面積/7,592.99㎡●建築確認番号/第沖繩R03170104号 (令和4年2月28日付) ●計画変更確認番号/第沖繩R04170028号 (令和4年7月4日付) ●構造・規模/鉄筋コンクリート造・地上19階建●総戸数/90戸●分譲後の権利形態/敷地および建物共用部分は専有面積割合による所有権の共有、専有部分は区分所有権●駐車場/157台、18区画 (平面駐車場34台 (内縦列駐車区画13区画))、機械式駐車場123台 (内2段式機械式駐車場52台、26区画) (月額使用料: 3,500円~17,000円) ●バイク置場/13台 (月額使用料: 1,000円) ●ミニバイク置場/17台 (月額使用料: 000円) ●自転車置場/13台 (月額使用料: 200円・300円) ●管理形態/区分所有者全員により管理組合を結成し、管理組合より管理会社に業務を全部委託●管理員の勤務形態/日勤●竣工予定/2024年1月下旬●入居予定 (引渡し可能年月) /2024年3月下旬●事業主 (先主) ●京阪電鉄不動産株式会社国土交通大臣 (5) 第6056号 (一社) 不動産協会会員 (一社) 大阪府宅地建物取引協会会員 (一社) 不動産流通経営協会加盟 (公社) 近畿地区不動産公正取引協議会加盟 (540-659) 大阪府中央区大手前1-7-31 (OMMビル15階) TEL.06-6946-1341●事業主 (先主) /株式会社サンキョウホーム建設業免許/国土交通大臣 (般-1) 第25499号宅地建物取引業免許/国土交通大臣 (2) 8743号一級建築士事務所登録/大阪府知事登録 (イ) 第25254号 (公社) 全日本不動産協会加盟・(公社) 近畿地区不動産公正取引協議会加盟〒530-0047大阪市北区西天満5-2-18 (三共ビル東館10階) TEL.06-6312-1212●事業主 (先主) /株式会社JUN企画宅地建物取引業免許/沖縄県知事 (4) 第385号全日本不動産協会沖縄県知事第385号〒905-0005沖縄県名護市宇字又864-57TEL.0980-53-5310●販売提携 (代理) /株式会社長谷工アールベスト国土交通大臣 (10) 第3175号 (一社) 不動産協会会員 (一社) 不動産流通経営協会会員 (公社) 首都圏不動産公正取引協議会加盟〒105-8545東京都港区芝2-6-1TEL.03-5440-5800●管理会社/株式会社長谷工コミュニティ沖縄●設計・監理/株式会社チームアルファ●施工/株式会社ツナミ組
■先着順販売概要●販売戸数/17戸●販売価格 (税込) /3,398万円~6,378万円●最多数販売価格帯/4,900万円台、5,200万円台 (各2戸) ●間取り/2LDK・3LDK●住居専有面積/57.85㎡~74.56㎡●バルコニー面積/9.64㎡~15.29㎡●アルコーブ面積/2.53㎡~3.44㎡●ポーチ面積/6.20㎡・9.89㎡●室外機置場面積/1.30㎡・1.63㎡●管理費 (月額) /9,100円~11,700円●修繕積立金 (月額) /5,800円~7,500円●修繕積立一時金 (引き渡し時一括払い) /463,000円~97,000円●管理準備金 (引き渡し時一括払い) /21,000円~27,000円●インターネット使用料 (月額) /770円 (税込) ●取引条件有効期限/2023年5月31日※申込の際は、印鑑 (認印可) と過去2年分の収入を証明できるもの (源泉徴収票等)、ご本人を確認できるもの (運転免許証・健康保険証等) をご持参ください。※先着順につき成約済みの場合がございます。あらかじめご了承ください。■提携ローンのご案内●提携金融機関/琉球銀行●融資額/100万円以上1億円以下 (10万円単位) ●販売価格に対する融資限度額の割合/100%●返済方法/元利均等返済●借入時年齢/満20歳以上満65歳以下●返済期間/1年以上50年以内 (最終返済年齢満81歳まで) ●年利率: 0.8% (変動金利・店頭金利より1.25%引き下げ) ※お申込みの際は、所定の審査がございます。※金利は2023年4月1日現在のものです。※適用される金利は融資実行時のものとなり、表示されている金利・返済額と異なる場合があります。

お問合わせは「ザ・ファインタワー浦添城間」
マンションギャラリー担当: 小野まで
■フリーダイヤル
0120-094-058
■メールアドレス
gusukuma94@haseko-hub.co.jp